

innuos



# ZENMINI Mk3

## Schnellstartanleitung



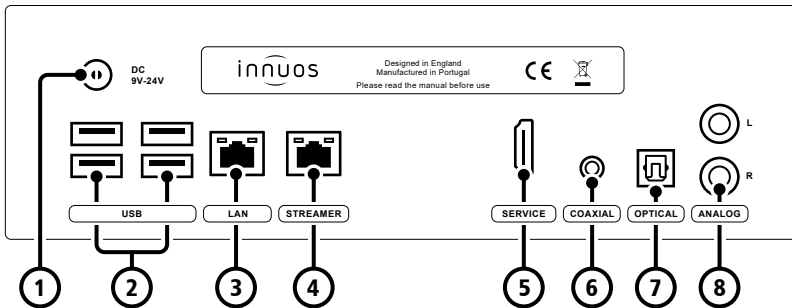
Vielen Dank für Ihren Kauf unseres Musikservers.

Diese Schnellstartanleitung beschreibt die Einrichtung Ihres neuen Musikservers.

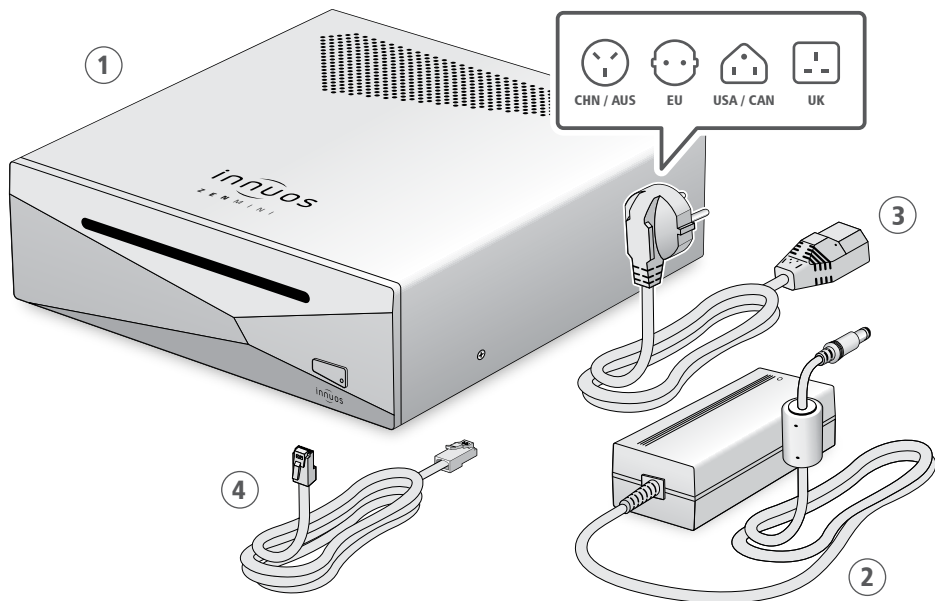
Weitere Informationen finden Sie im innuOS Online-Handbuch unter [innuos.com/en/go/innuos-manual](https://innuos.com/en/go/innuos-manual)

Bei Schwierigkeiten kontaktieren Sie bitte [support@innuos.com](mailto:support@innuos.com)  
Wir helfen Ihnen gerne weiter.

<b>1</b>	ZENmini MK3 Anschlussfeld .....	3
<b>2</b>	Kartoninhalt .....	4
<b>3</b>	ZENmini mit Stromversorgung verbinden .....	5
<b>4</b>	ZENmini mit Heimnetzwerk verbinden .....	6
<b>5</b>	Netzwerk-Audio-Geräte mit Streamer-Port verbinden .....	7
<b>6</b>	ZENmini anschalten .....	8
<b>7</b>	innuOS Software auf neueste Version aktualisieren .....	9
<b>8</b>	Musik auf ZENmini übertragen .....	10
<b>9</b>	ZENmini als Abspielgerät verwenden .....	12
<b>10</b>	Mit einem UPnP / DNLA-System verbinden .....	16
<b>11</b>	Musikwiedergabe-Apps verwenden .....	17
<b>12</b>	Mit einem Sonos-System verbinden .....	20
<b>13</b>	Mit einem Roon-System verbinden .....	22
<b>14</b>	ZENmini ausschalten .....	24



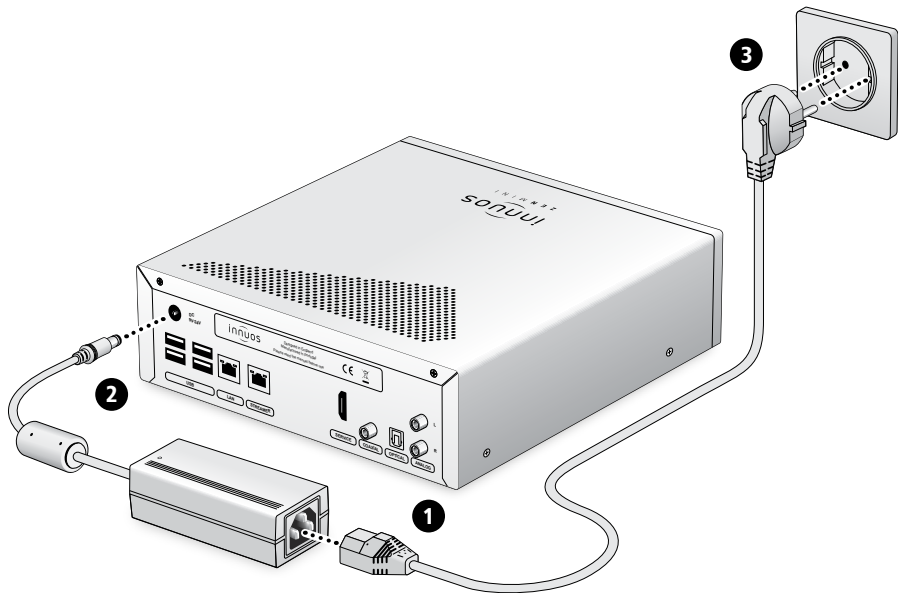
- |   |                               |   |                            |
|---|-------------------------------|---|----------------------------|
| 1 | Stromversorgung-Eingang       | 5 | HDMI-Ausgang (nur Wartung) |
| 2 | 4 x USB 3.0                   | 6 | Digital-Ausgang Koaxial    |
| 3 | Ethernet-Eingang vom Router   | 7 | Digital-Ausgang Optisch    |
| 4 | Ethernet-Ausgang zum Streamer | 8 | Analog-Ausgang Cinch       |



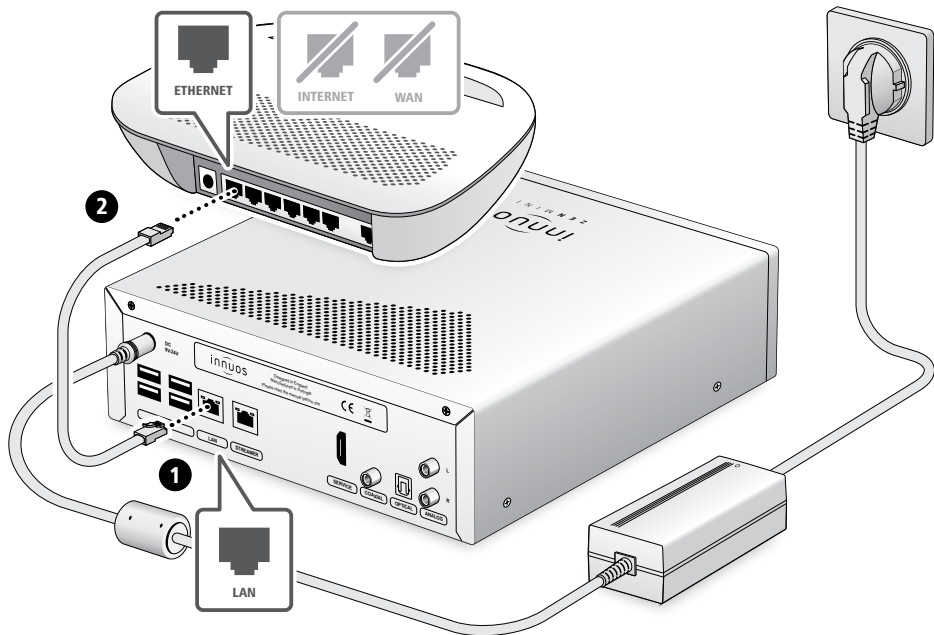
- ① Innuos ZENmini Mk3 Musikserver
- ② AC / DC-Netzteil

- ③ Stromnetz kabel
- ④ Ethernet-Netzwerkkabel (2m)

# 3 ZENmini mit Stromversorgung verbinden

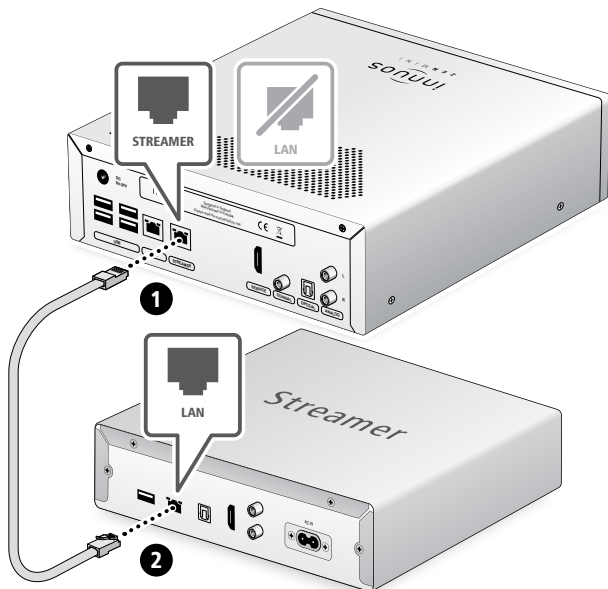


## OPTION A Über Netzwerkkabel mit dem Internet-Router verbinden



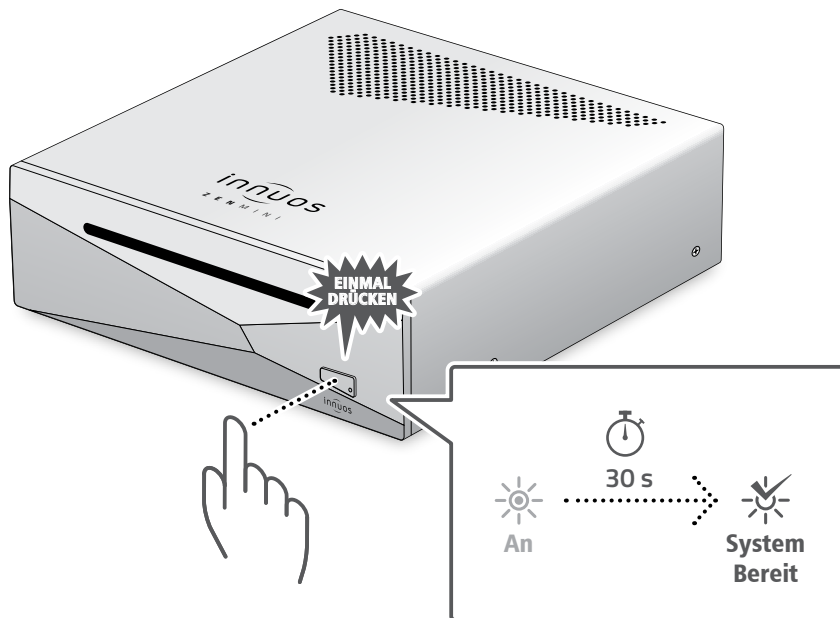


**HINWEIS** Optional - Nicht erforderlich für die Server-Nutzung

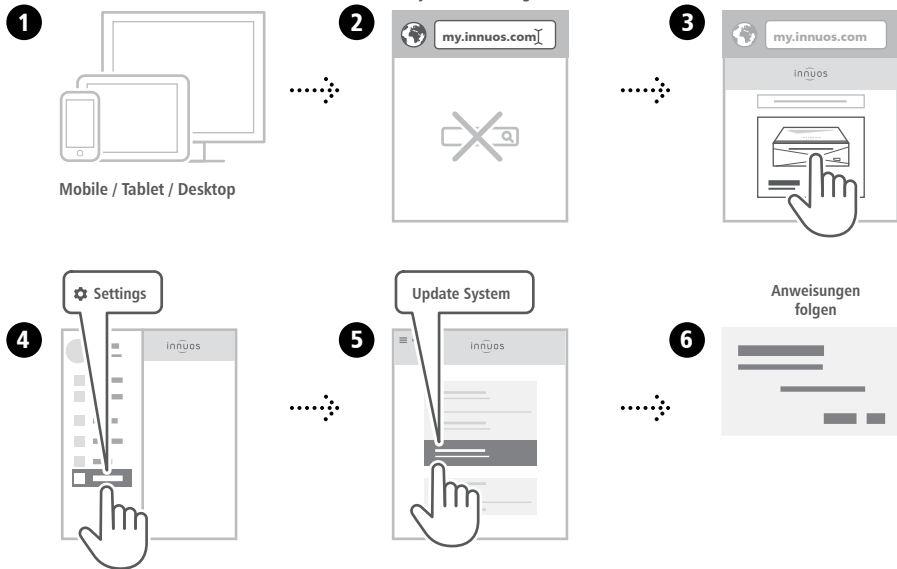


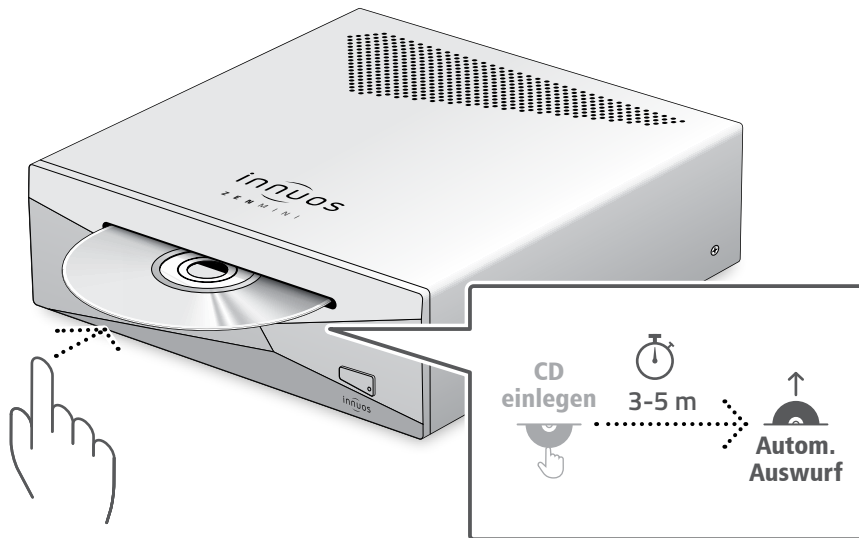
Ethernet Kabel

Der Streamer-Port bietet für Streamer, WLAN-Lautsprecher und andere Netzwerk-Audio-Produkte eine kabel-basierte Netzwerk-Verbindung an.



Bitte kurz drücken und loslassen. Knopf nicht gedrückt halten.



**OPTION A** CDs einlesen

Drücken Sie die CD nicht zusätzlich rein während sie eingezogen wird. Dieses könnte eine Störung verursachen oder das optische Laufwerk beschädigen.

## OPTION B Digitale Musikdateien importieren

1



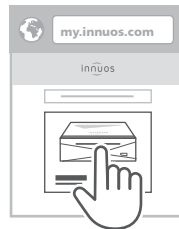
Mobile / Tablet / Desktop



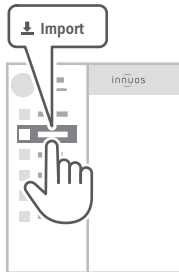
2



3



4



5

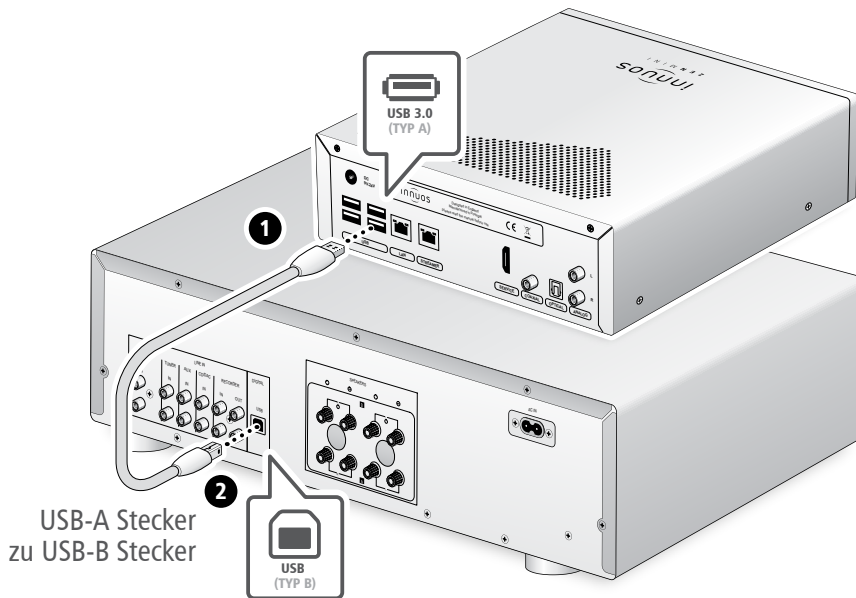


6



# 9 ZENmini als Abspielgerät verwenden

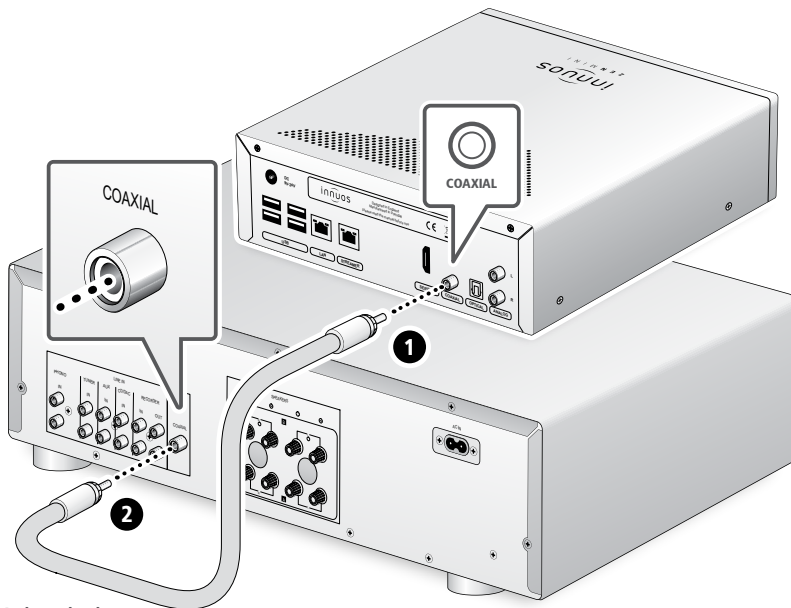
## SETUP A Verbindung mit einem DAC/Verstärker über USB



**Hinweis:** USB-Kabel nicht im Lieferumfang. DAC muss kompatibel sein mit USB Audio Class 2.

## SETUP B

Verbindung mit einem DAC/Verstärker über koaxiales Kabel

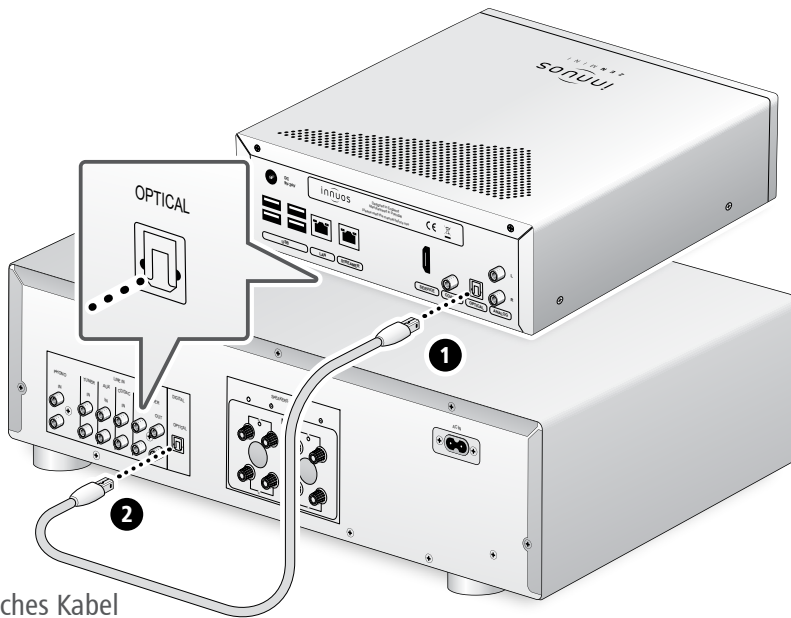


Koaxial-Kabel

**Hinweis:** Koaxiales Kabel nicht im Lieferumfang.

## SETUP C

## Verbindung mit einem DAC/Verstärker über optisches Kabel

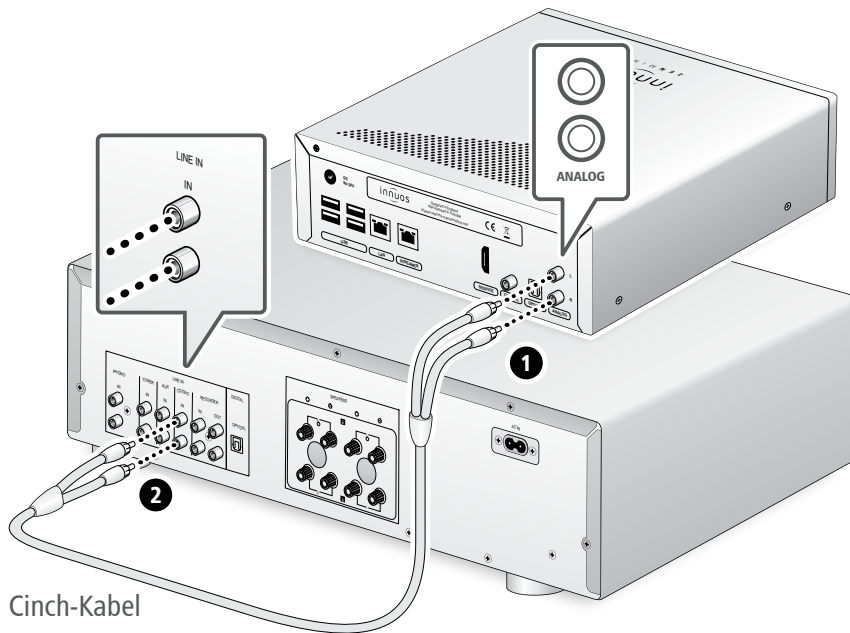


Optisches Kabel

**Hinweis:** Optisches Kabel nicht im Lieferumfang.

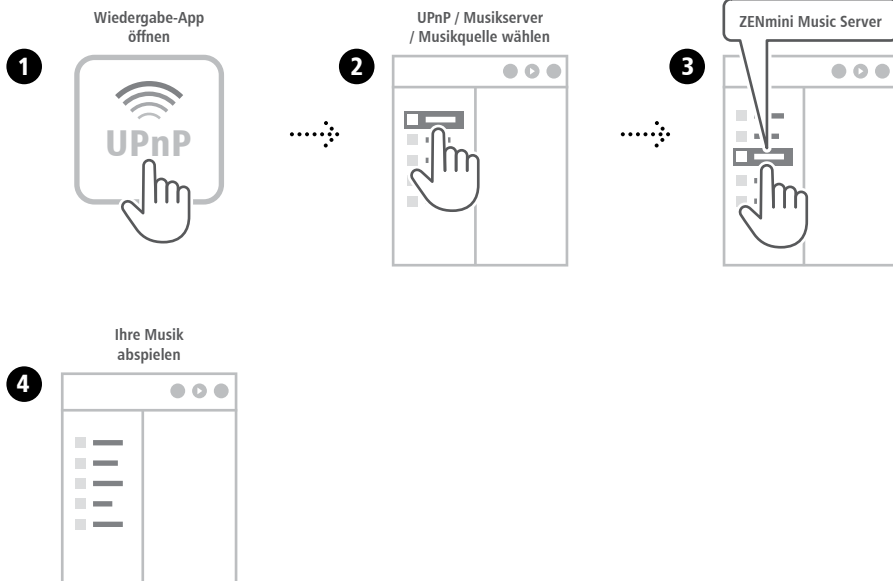


## SETUP D Verbindung mit einem Verstärker über analoges Cinch-Kabel



Cinch-Kabel

**Hinweis:** Analoges Cinch-Kabel nicht im Lieferumfang.



Die UPnP-App wird bereitgestellt vom Hersteller Ihres Streamers, z.B. Bose, B&O, Naim, Bluesound, etc.

## Empfohlene Musikwiedergabe-App



iPhone / iPad / iPod Touch



Q iPeng 9



Android / Kindle Fire



Q Squeezer



Windows 8 / 10

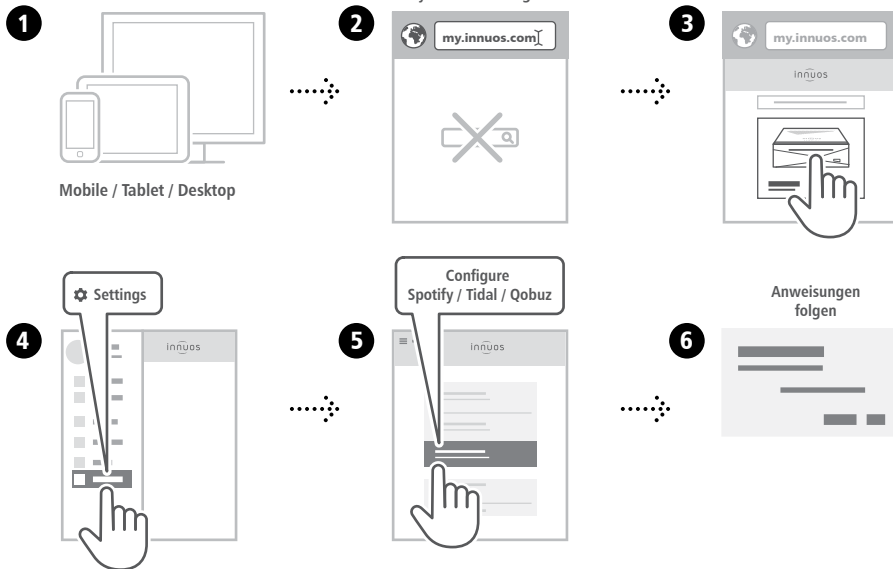


Q Squeeze Control



Diese Apps kommen zur Anwendung, wenn der Musikserver als Wiedergabe-Gerät agiert  
- über USB, Digital Koaxial, Digital Optisch oder Analog-Cinch.

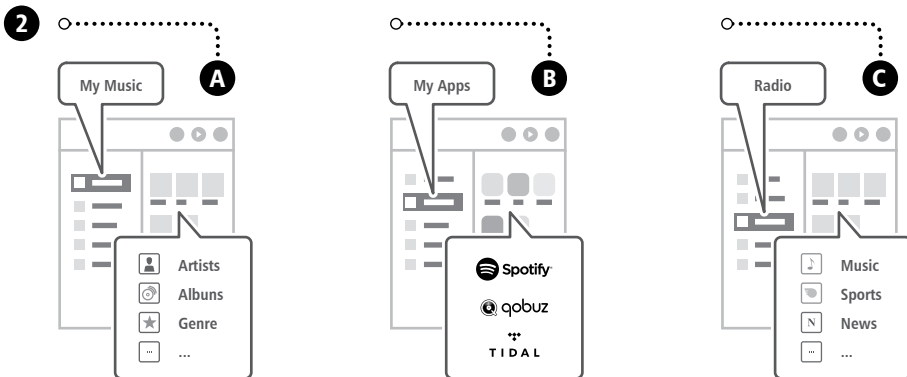
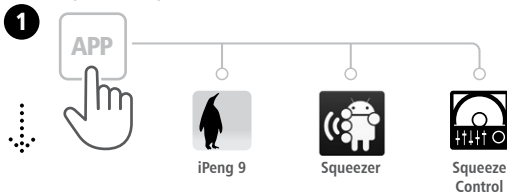
# 1 Einrichtung von Streaming-Diensten (Optional) .....



Streaming-Apps erfordern ein Premium-Abonnement-Konto.

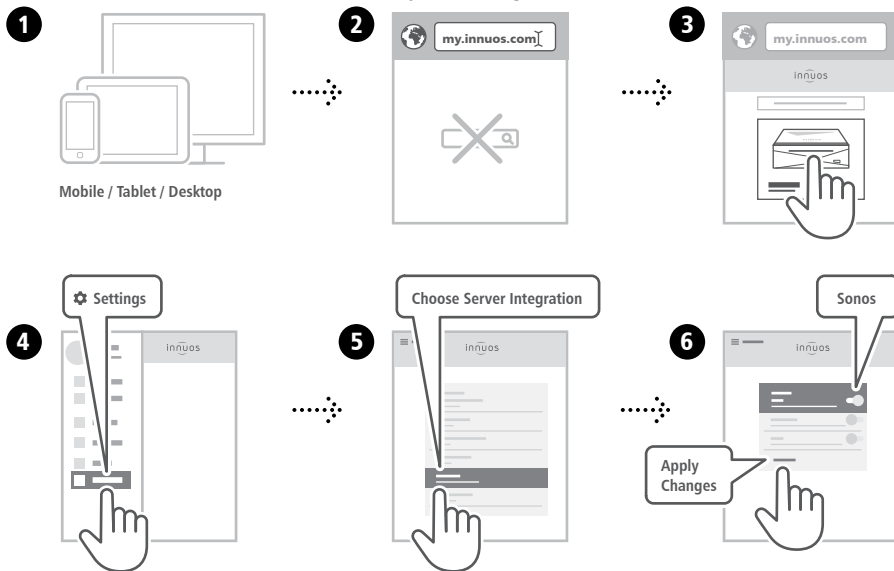
## 2 Musikwiedergabe

Musikwiedergabe-App starten (iPeng 9 / Squeezer / Squeeze Control)



Falls der Musikserver nicht gefunden wird, wenden Sie sich bitte an [support@innuos.com](mailto:support@innuos.com)

## 1 Einrichtung



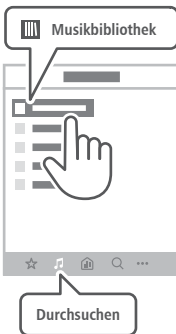
## 2 Wiedergabe

1

Sonos-App öffnen  
(Android / iOS)

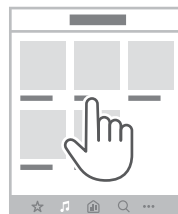


2



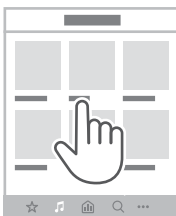
3

Durchsuchen nach  
Künstler / Album / Genres ...



4

Gewünschtes  
Album auswählen

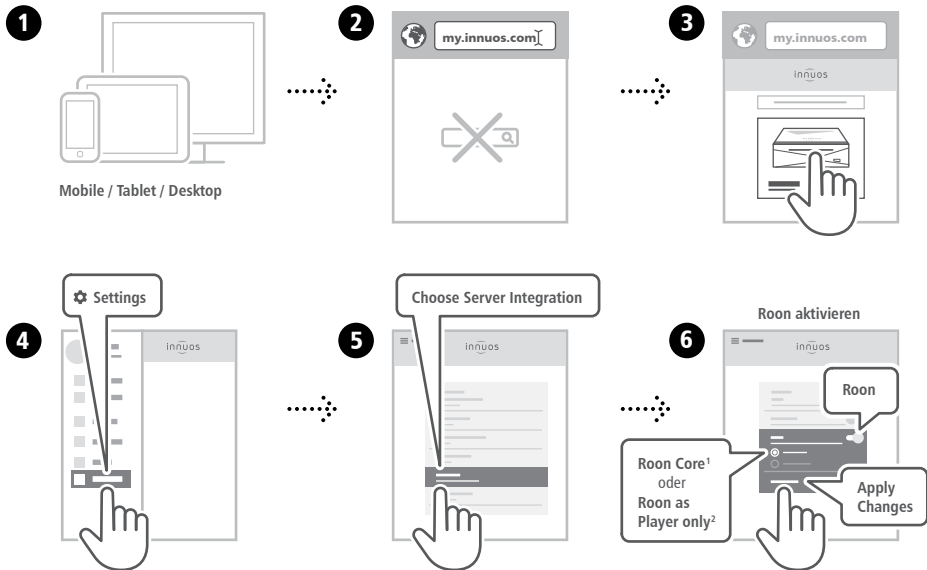


5

Wiedergabe



## 1 Roon unter innuOS aktivieren

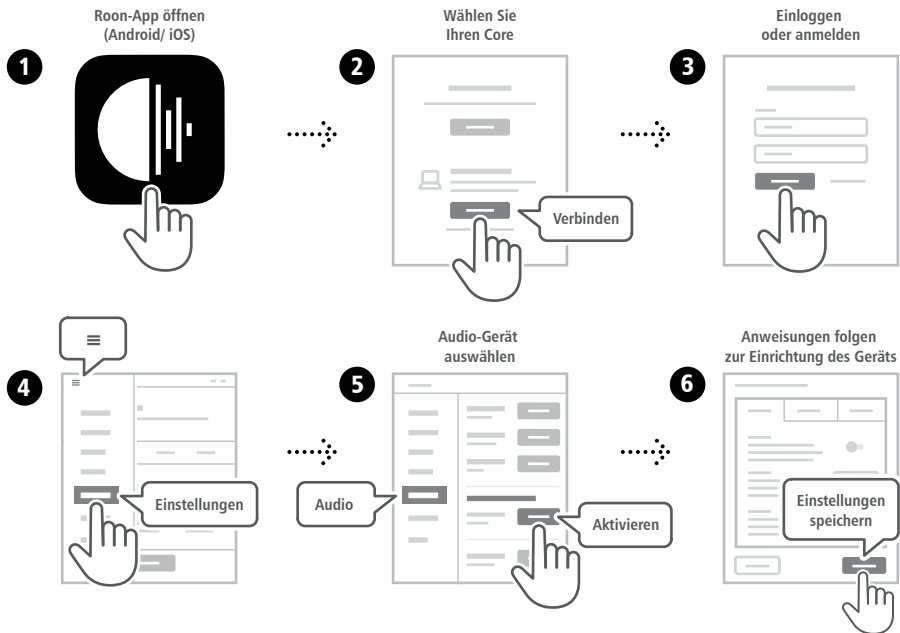


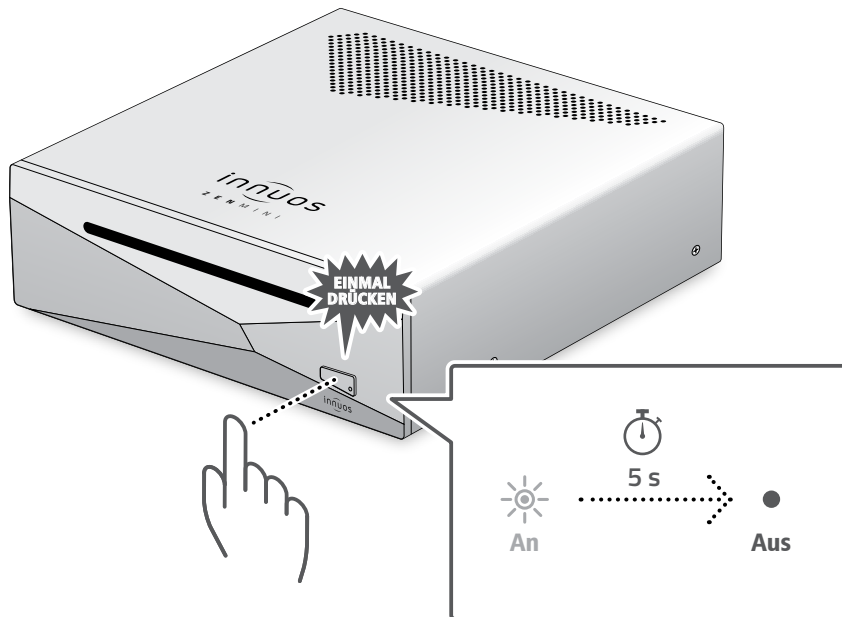
<sup>1</sup>**Roon Core:** Bei Nutzung dieses Musikservers als Roon Server und Player.

<sup>2</sup>**Roon as Player only:** Wenn Sie Roon Core auf anderem System betreiben.



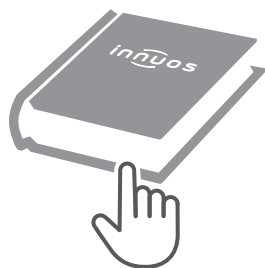
## 2 Einrichtung Roon Core





Bitte kurz drücken und loslassen. Knopf nicht gedrückt halten.

Notizen: \_\_\_\_\_  
\_\_\_\_\_  
\_\_\_\_\_  
\_\_\_\_\_  
\_\_\_\_\_  
\_\_\_\_\_  
\_\_\_\_\_  
\_\_\_\_\_  
\_\_\_\_\_  
\_\_\_\_\_  
\_\_\_\_\_  
\_\_\_\_\_  
\_\_\_\_\_  
\_\_\_\_\_  
\_\_\_\_\_  
\_\_\_\_\_



Für weitere Informationen und die neuste Version dieser Schnellstartanleitung besuchen Sie bitte:

**[innuos.com/support](https://innuos.com/support)**